

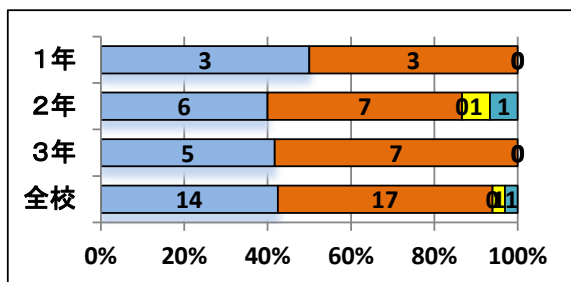
本校の教育に関するアンケート集計結果（保護者）

回答数 33 全校42名（1年生11名・2年生17名・3年生14名）実家庭数38

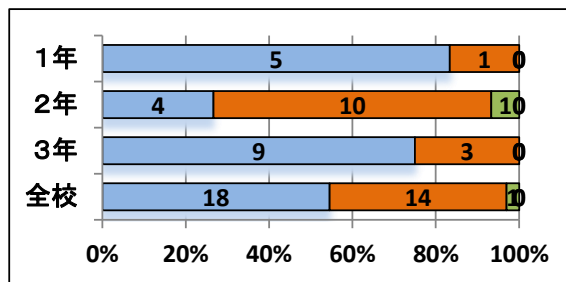
□：そう思う □：どちらかといえば思う □：どちらかといえば思わない □：思わない □：わからない

I 学校運営に関して

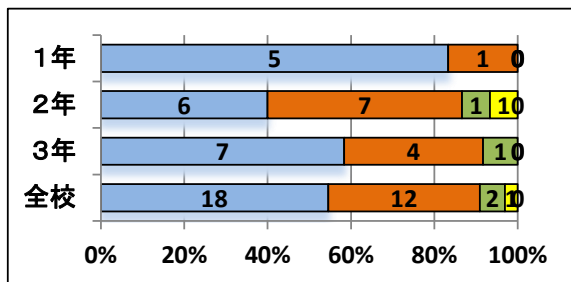
1 学校は経営方針や教育活動について、保護者や地域の方に分かりやすく伝えている（PTA総会、学校だより、ホームページ等で）。



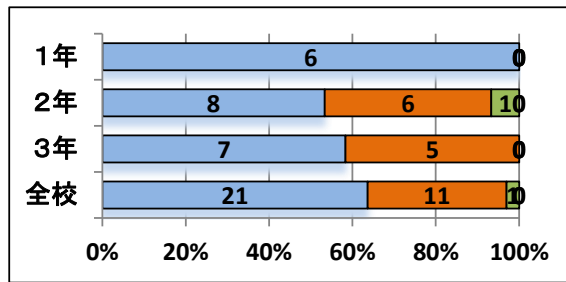
2 いろいろな問題や事故（けがや体調不良等）が起きた時、学校は適切に対応している。



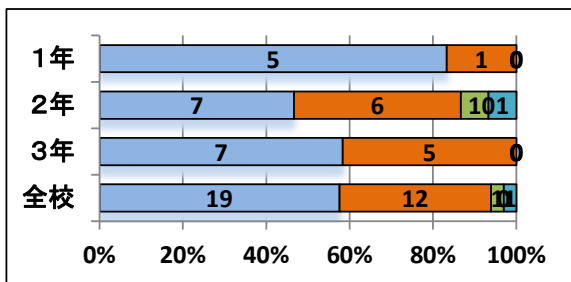
3 学校は、生徒の健康・安全について、必要な情報提供をしたり、相談にも適切に応じている。



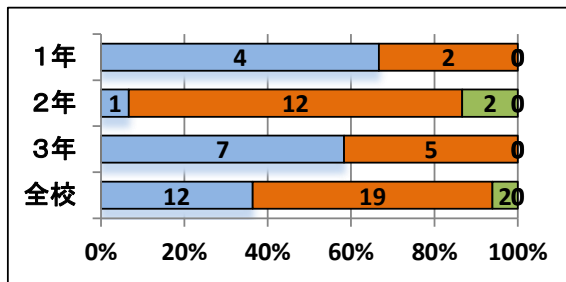
4 学校は電話や訪問の際に、丁寧に対応している。



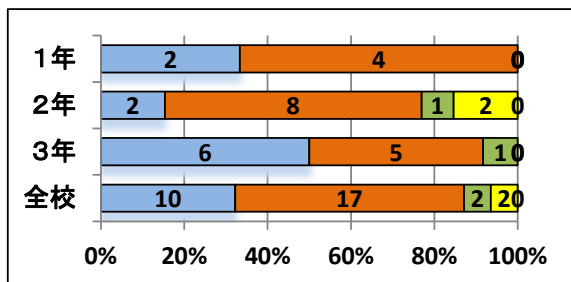
5 学校はPTA活動に積極的、かつ協力的に、地域と連携しながら教育活動を行っている。



6 授業参観や学級懇談会の内容、時期、回数等は適切である。

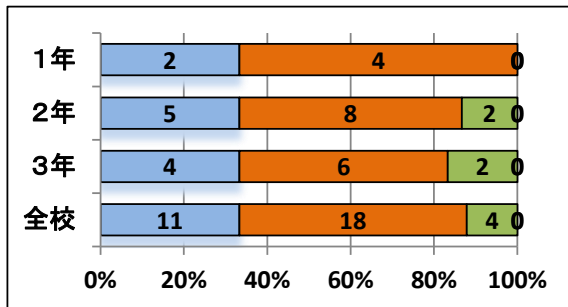


7 学校は保護者の意見等を学校運営に取り入れている。

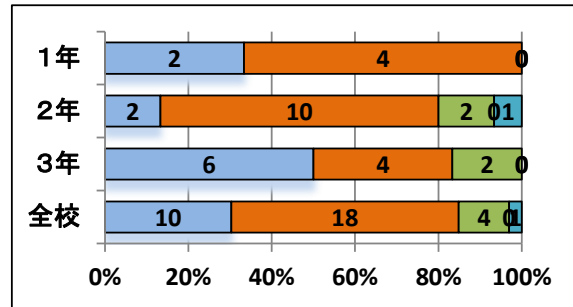


II 教育活動に関して

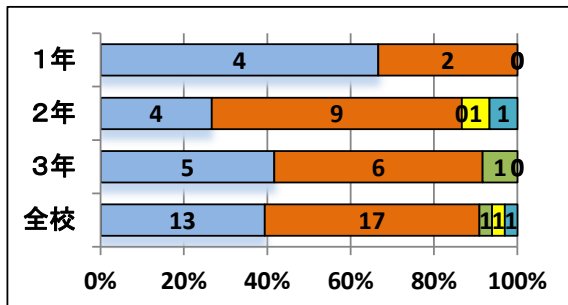
8 学校は学力向上（授業や学習相談、長期休業中の補習授業等）に努めている。



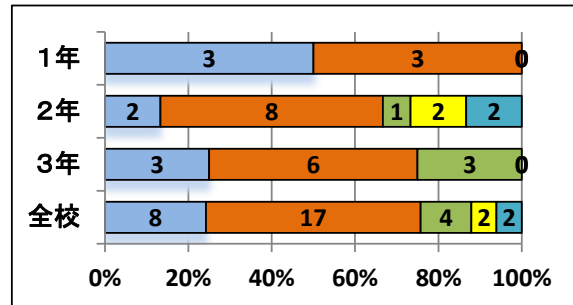
9 学校は進路指導について、適切に行っている。



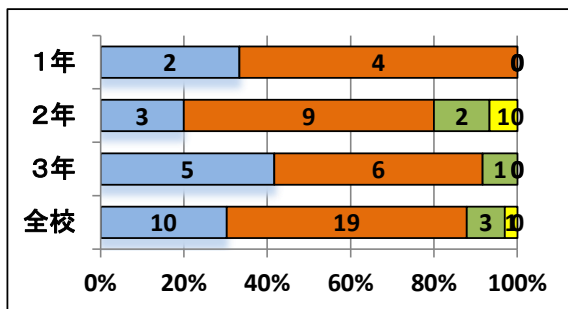
10 学校は支援の必要な生徒に対して、丁寧に指導や支援を行っている。



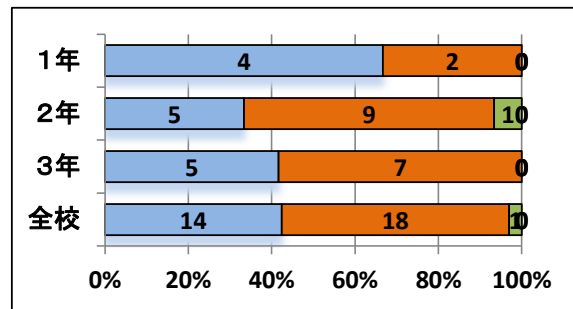
11 学校は生活指導（挨拶や服装、言葉遣い等）を適切に行っている。



12 学校はいじめや暴力のない安全で安心な学校づくりに取り組んでいる。

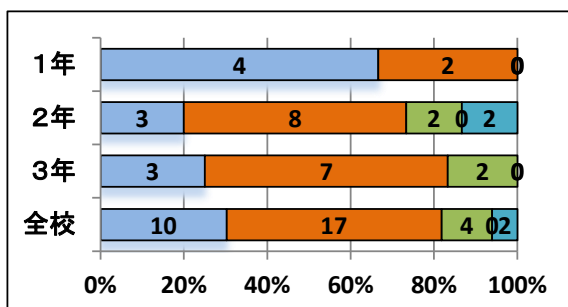


13 学校は授業や行事（文化発表会やレクスポ祭等）を工夫して、魅力ある教育活動に努めている。

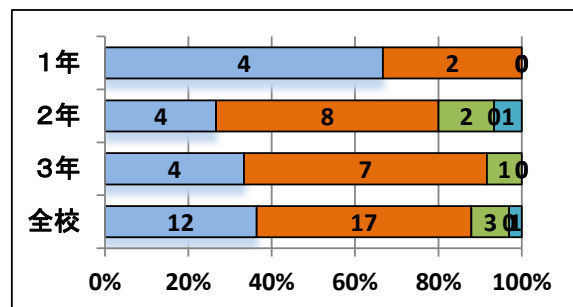


III 教職員に関して

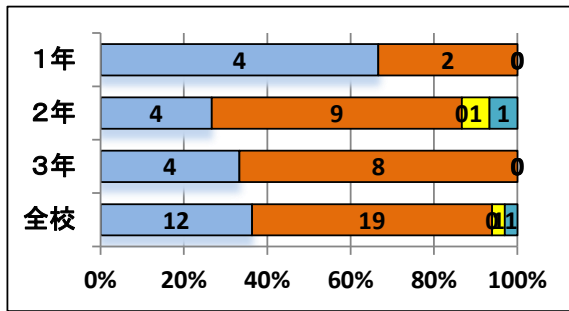
14 先生は分かりやすい授業づくりに努めている。



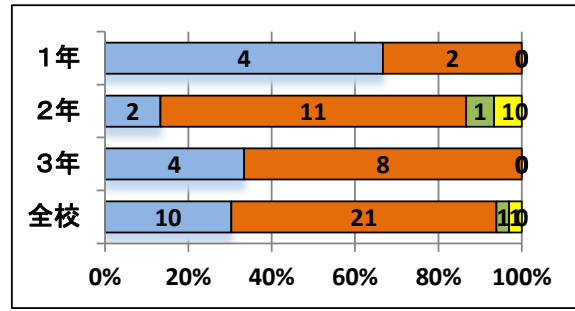
15 先生は分からないところの質問等に丁寧に応じてくれる。



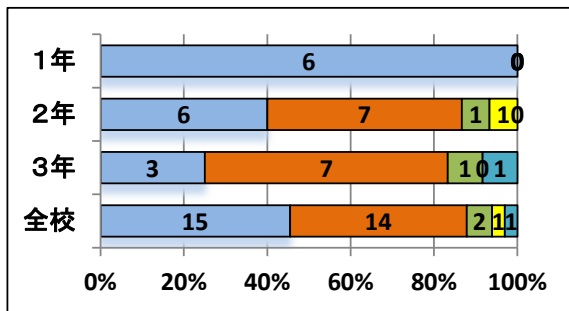
16 先生は学習の結果や努力の様子を適切に評価している。



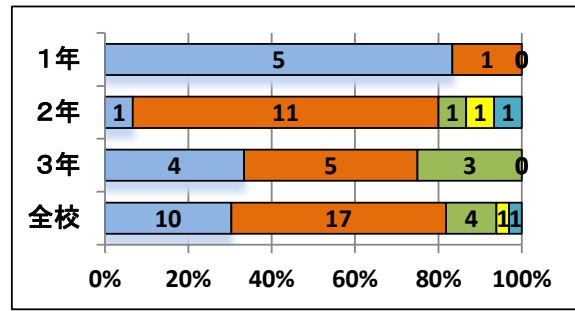
17 先生は親身になって生徒や保護者の相談に乗ってくれる。



18 先生は部活動の指導を熱心、かつ丁寧に行っている。

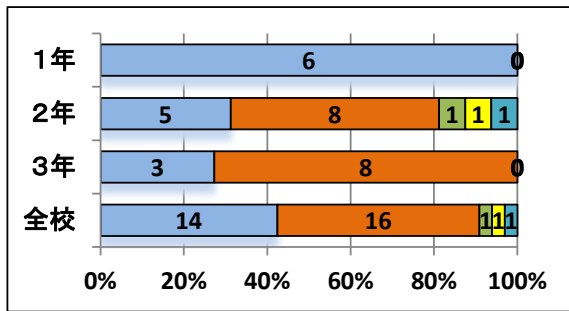


19 先生は一人一人の生徒に目を配り、学習や生活について適切な指導を行っている。

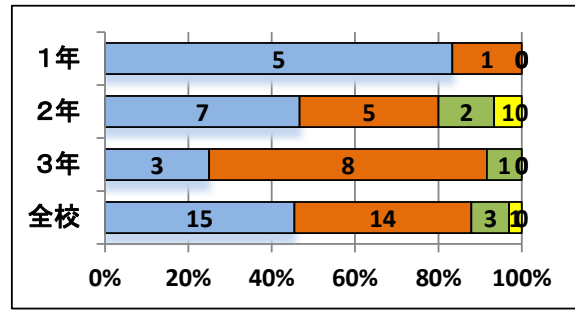


IV 生徒に関して

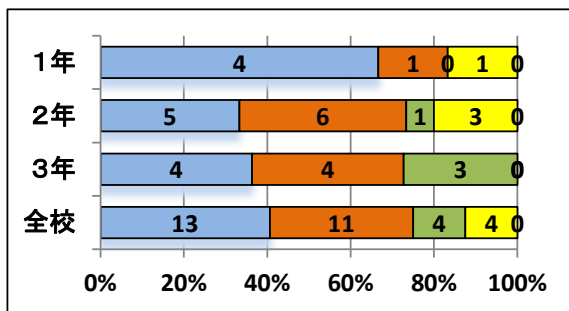
20 お子さんは学校に楽しく通っている。



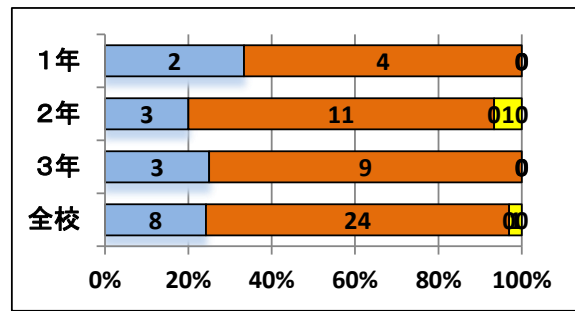
21 お子さんは行事や部活動に楽しく参加している。



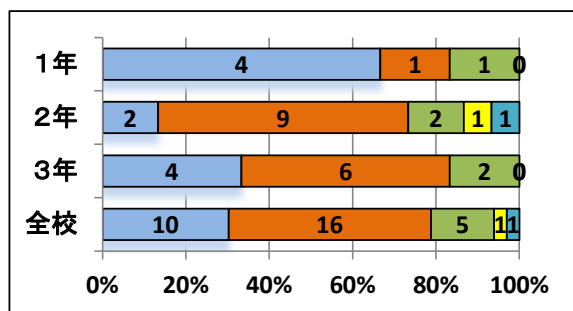
22 お子さんは毎日家庭学習に取り組んでいる。



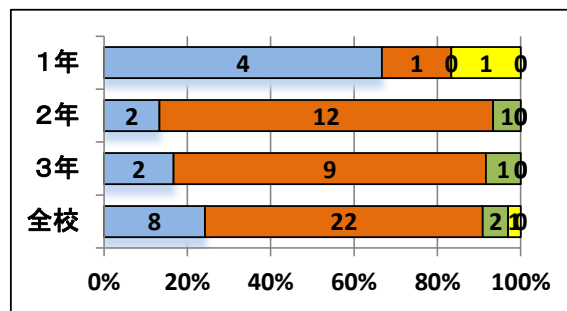
23 本校の生徒は挨拶や服装、言葉遣いなどがきちんと身に付いている。



24 本校の生徒は、人を思いやる優しい気持ちで育っている。

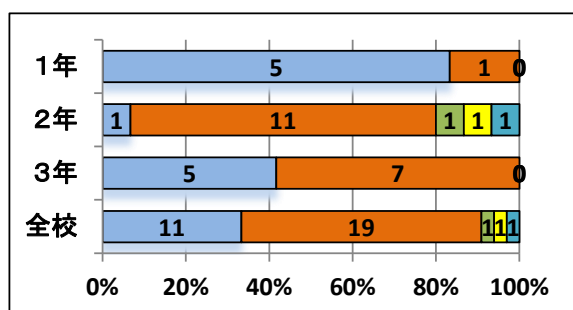


25 お子さんは友達と仲良く接し、交友関係も円満である。

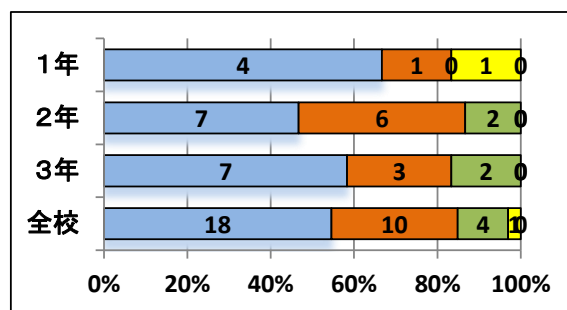


V その他

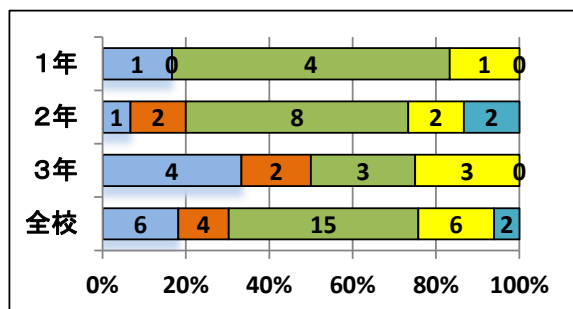
26 本校生徒は、交通安全や自然災害に注意を払い、毎日の生活を送っている。



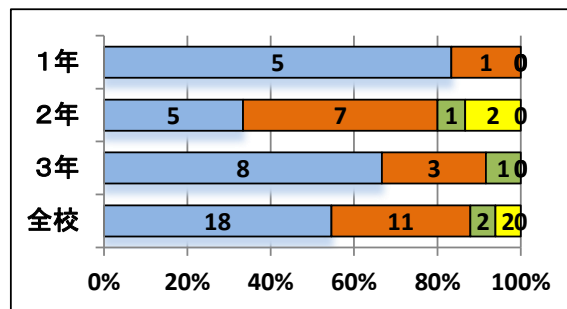
27 学校からの「たより」等に目を通している。



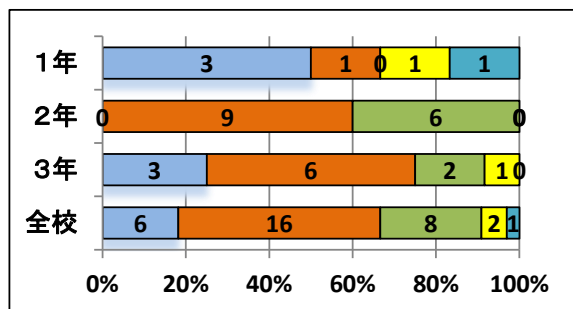
28 学校のホームページを見ている。



29 学校で実施している行事（文化発表会やレクスポ祭、PTA総会、授業参観等）に参加している。



30 学校から生徒に配付しているもの（「学習のしおり」、「自主勉の達人」等）について目を通している。



31 家庭学習について、声掛けを行っている。

