



みやぎ セキュリティ メールのススめ

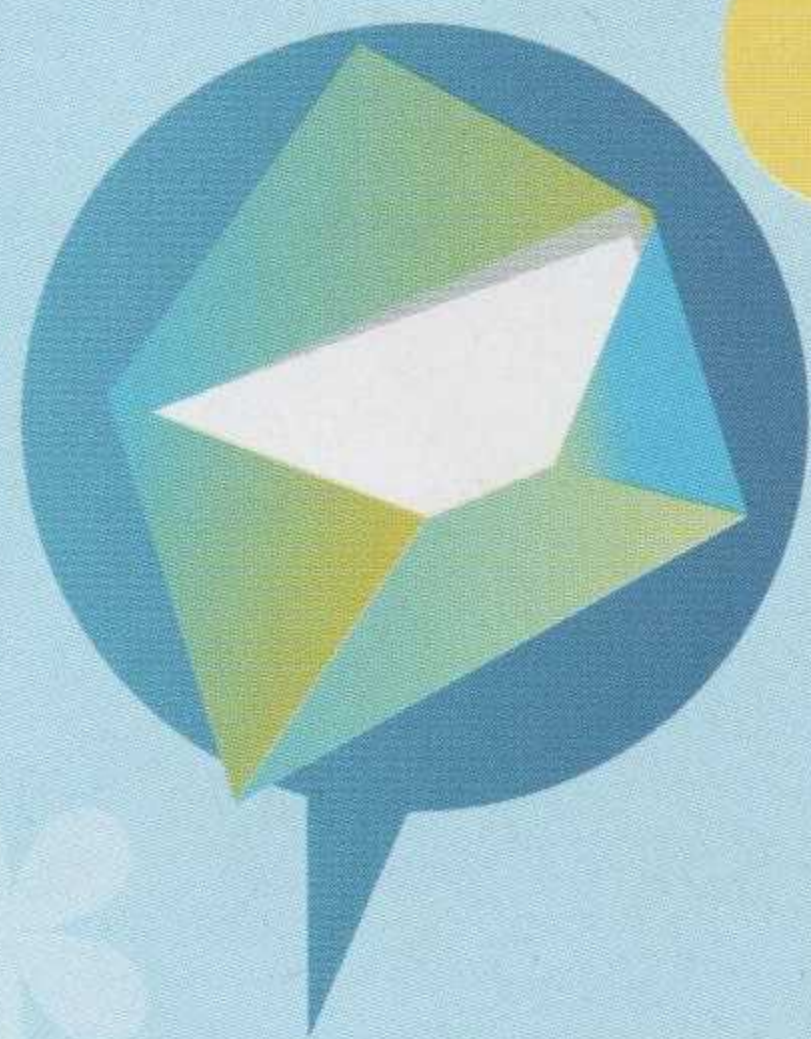
「明日」
の被害に
遭わないために
「今」
起こってることを
届けます。

宮城県警察では、県内で発生した犯罪情報や被害に遭わないための防犯情報を、「みやぎセキュリティメール」の登録されている方の携帯電話に配信しています。

是非、ご登録していただき犯罪被害に遭わないようにしましょう。

～あなたの携帯電話に直接防犯情報が届きます～

「みやぎセキュリティメール」の配信内容



子ども・女性の安全に関する情報

街頭における犯罪等の発生
検挙に関する情報

多発する犯罪等に関する情報

自主防犯活動への活用情報

宮城県警察からのお知らせ

宮城県警察

登録手順のご説明

登録手順

4

配信してほしい地域を選択します。

登録手順

5

「性別」「年齢」「住所」「受信したい情報」を入力します。

登録手順

5

入力内容を確認し、登録。

登録手順

1

2次元コードを読み取り、サイトにアクセス。「空メール」を送信。



アクセス先

空メール送信

- ご利用の登録を行う場合は、以下のリンクよりメールを送信してください。
- 件名、本文はそのままです。ご利用登録の案内メールを折り返しお送り致します。

メールを送信する

- 過去に配信されたメールはこちらから見るができます。

メールバックナンバーへ

もし、メールを送信したのに、案内メールが届かなかったら...

ドメイン指定受信可否設定を行っている方は受信指定ドメインの設定変更を以下のリンクよりお願い致します。ドメイン名はこちらのリンクを北へしてお使いください。

sg-m.jp

空メールとは「件名」「本文」を入力せずに送るメールの事です

※迷惑メール防止機能をお使いの方は、登録をする前に「sg-m.jp」ドメインからのメールが受信できるように設定をしてください。

2次元コードの読み取りが出来ない場合はこちらに空メールを送信してください。

t-miyagi@sg-m.jp

登録手順

2

登録用URLが記載されたメールが届きます。

ご利用ありがとうございます。仮登録が完了致しました。下記のURLにアクセスして、詳細情報をご登録下さい。

アクセス!

本登録はコチラからお願いします。
https://service.sugumail.com/miyagi/m/u/n/*****

尚、本メールへのご返信はできませんので、ご了承ください。

登録手順

3

利用規約をご確認の上、「メール配信に同意する」をクリック。

利用者登録

- メール配信サービスの申込みを行います。利用規約に同意の上、下記のメール配信に同意するリンクをクリックしてください。

利用規約を確認する

同意しない場合はご登録が出来ません。

メール配信に同意する

メール配信に同意しない

宮城県警察

利用者登録完了

ご登録ありがとうございました。

登録後、「本登録完了のお知らせ」のメールが届きます。

※本登録完了メールには「マイページ」へのURLが記載されています。「利用者情報の変更・解除」はこちらにて行えます。

利用者情報確認

入力内容を確認して、「入力内容を登録する」を押してください。

- 警察署
 - 中央ブロック
 - 仙台中警察署
 - 仙台南警察署
- メールアドレス
 - *****@*****.*****
- 性別
 - 男性
- 年齢
 - 20代
- 居住地
 - 仙台市青葉区
- 受信希望情報種別
 - 子ども及び女性の安全に関する情報
 - 街頭における犯罪等の発生・検挙に関する情報
 - 多発する犯罪等に関する情報

修正する

入力内容を登録する

「みやぎセキュリティメール」の注意点

- 本システムの登録料金は無料ですが、メールを受信する際に発生する通信料は、登録者の方の負担になります。
- メールアドレスの変更等により配信できないアドレスは自動削除されます。
- 情報の配信は、原則として平日の午前9時から午後6時までの間に行いますが、場合によっては、土日、祝日、夜間にもメールを配信する場合があります。
- メールに関する情報は断片的な情報であり、問い合わせはご遠慮願います。また、配信されたメールに返信はできません。
- 捜査に支障があると判断される場合、対象情報でも配信しない場合があります。
- スマートフォンの場合は、アプリをダウンロードしていただき、2次元コードを読み取ってご登録下さい。

