

2013. 4. 9(火)
 仙台市立八木山小学校
 保健部
 No. 1

入学・進級おめでとうございます

いよいよ新学期がスタートしました。4月は緊張から疲れの出やすい時期でもあります。体調の変化に気を付けて過ごしましょう。



今年度も保健だより「スマイル」は、八木山小学校の子どもたちの“スマイル😊”が見られるように、心と体の健康に役立つ保健だよりとして、定期的に発行する予定です。ぜひ、お子さんと一緒にお読みください。



① 保健調査票の記入

お子さんの最近の体調について、本人に様子を聞きながら該当学年の項目欄に○をつけてください。また、担任に知ってほしいことなどもあれば記入してください。→12日(金)まで提出

② アレルギー調査票について

アレルギー症状の有無を問わず、全員記入していただきます。→12日(金)まで提出

③ スポーツ振興センター

学校の管理下で発生した児童の負傷等の災害に対して、医療費が給付される共済制度です。昨日配布しました同意書に押印をして、担任へ掛け金460円と一緒に提出してください。
→12日(金)まで提出

④ 心とからだの保健調査

NEW

今年度より実施されるもので、東日本大震災により児童が受けたと考えられる精神面への影響や、日常生活のストレスの把握の一助にするためのものです。お子さんの心とからだの状態について、回答できる範囲で記入してください。→12日(金)まで提出

⑤ 結核の問診調査

結核検査が正しく行われるために必要なものです。→15日(月)配布
19日(金)まで提出



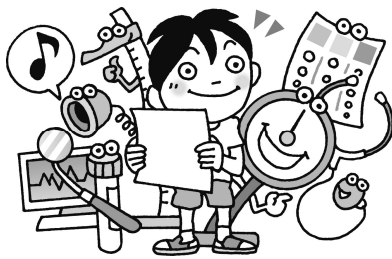
校医さんを紹介します



★ 管理校医	★ 目崎 亨先生	(めざきクリニック)	Tel 229-1118
☆ 耳鼻科校医	☆ 松谷 幸子先生	(東北文化学園大学)	
★ 眼科校医	★ 徳永 孝一先生	(徳永眼科)	Tel 244-7535
☆ 歯科校医	☆ 安藤 正明先生	(アンデンタルクリニック)	Tel 305-0220
★ 学校薬剤師	★ 白石 栄子先生	(八木山薬局)	Tel 229-4144

4月の保健行事

8 (月) 始業式 入学式	9 (火)	10 (水) 5年生 [1~4校時] 発育測定 視力検査	11 (木) 6年生 [1~4校時] 発育測定 視力検査	12 (金) 3年生 [1・2校時] 発育測定 視力検査	
15 (月) 2年生 [1~4校時] 発育測定 視力検査	16 (火)	17 (水) 1年生 [1・2校時] 発育測定	18 (木) 4年生 たんぼぼ [1・2・4校時] 発育測定	19 (金) 4年生 たんぼぼ [1・2・4校時] 視力検査	
22 (月) 1年生 [1・2校時] 視力検査	23 (火)	24 (水)	25 (木)	26 (金)	27 (土) 授業参観



健康診断が始まります

4月から6月にかけて健康診断が行われます。健康診断は、お子さんの発育状態や健康状態を調べ、学校生活を送るのに注意することがないかどうかを調べるものです。また、お子さんが自分の身体のことをよく知り、興味をもつ機会でもあります。

- 日程や結果については、保健だよりなどでお知らせします。
- 尿検査やぎょう虫検査など、ご家庭で準備していただくこともあります。よくご覧になり、期日を守って提出して下さるようお願いいたします。
- 学校で行う健康診断は「スクリーニング」といって何か心配なことがあるかどうか、病気や異常の疑いがあるかどうかを診るものです。病院などの医療機関で受ける検査とは違います。専門医の受診が必要と思われた場合には、その都度お知らせしますので受診してください。診察の結果、「異常なし」と診断される場合もありますが、ご了承ください。

○ほけんしつはこんなところです

- ・けがや病気のときに、きてください。
- ・自分のからだや心についてしりたいときも、ぜひきてください。
- ・なるべく、担任の先生に言ってからきてください。

○ほけんしつのルール

- ・休んでいる友だちもいます。ほけんしつではしずかにしましょう。
- ・ほけんしつのものは声をかけてから使いましょう。



今年度お世話になります。
代替養護教諭の

うめだかなこ
梅田可奈子です。

みなさんの健康を
サポートします。
よろしくお願いします。

