



令和5年度 学校要覧

未来に向かって 心豊かにたくましく

校歌

作詞 佐藤 弘
作曲 曾我 道雄

一、

泉ヶ岳の 秀峰明けて
みなぎる光 夢を呼ぶ
辛夷の並木 萌えるとき
清かに弾む 鼓動あり
ともに鍛えん この丘に
ああ新生の 活力揮わん

二、

青空翔る 雲白く
遙かな地平 かすむ大洋
未来を胸に 集うとき
友情熱き こだま湧く
ともに進まん この丘に
ああ青春の 生命讃えん

三、

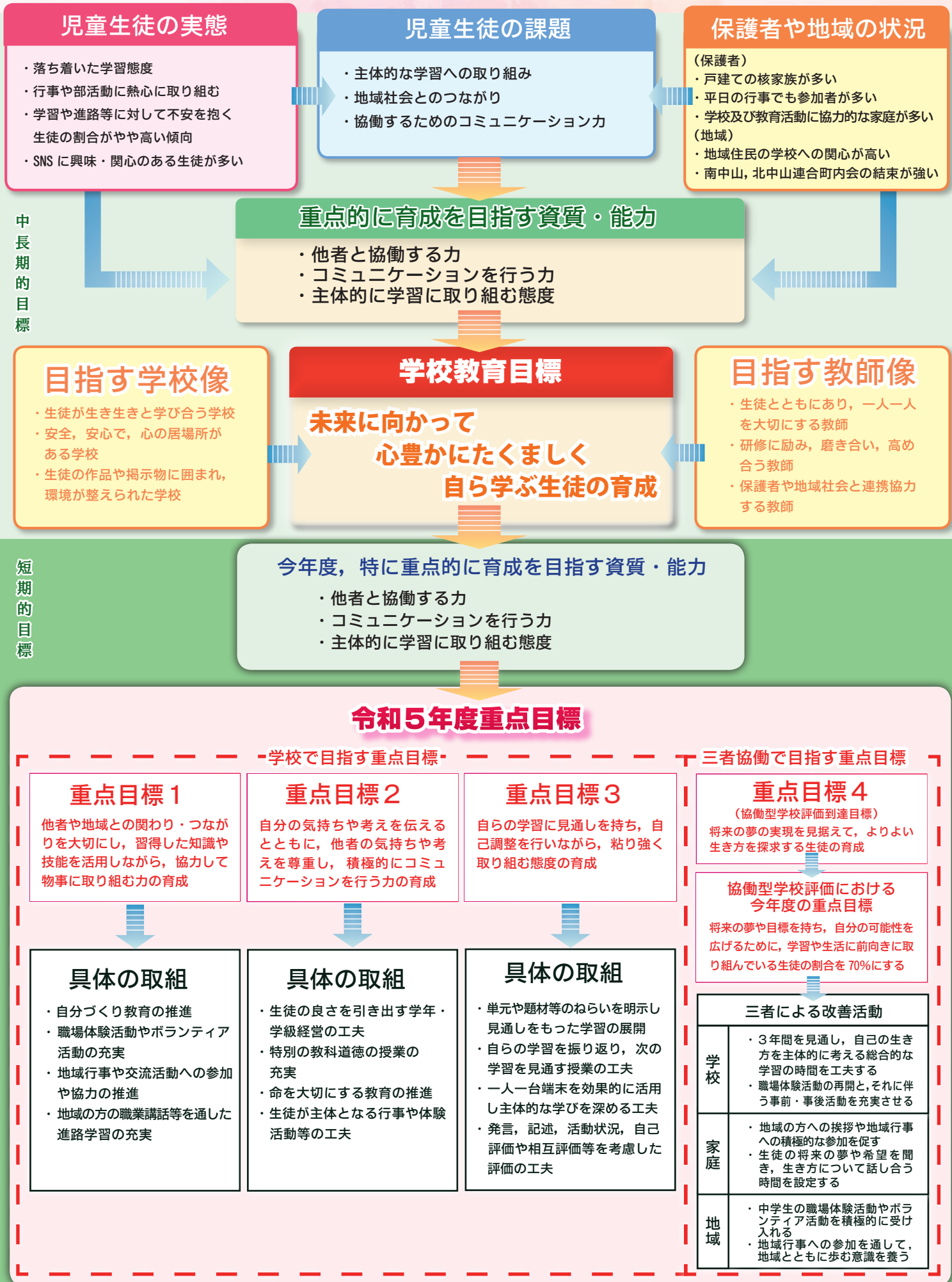
あやなす緑 風澄みて
豊かさ誇る 花の香よ
知性を磨き 学ぶとき
文化は郷土に 輝けり
南中山 この丘に
ああ栄光の 歴史刻まん

仙台市立南中山中学校

〒981-3213 仙台市泉区南中山2丁目26番地の1
電話・FAX TEL 022-376-3127・FAX 348-2358
ホームページ <http://www.sendai-c.ed.jp/~emuchu-x/>
E-mail emuchu-x@sendai-c.ed.jp

令和5年度学校経営計画（グランドデザイン）

仙台市立南中山中学校



地域や学校の特徴

本校の学区は、仙台市の北西部に位置する新興住宅地で南中山、北中山及び西中山地区から成り立っています。学区住民は、生徒の将来に対する期待が大きく、教育熱心であり、学校教育に協力的です。学区内の県立光明支援学校とは、平成5年度から交流活動を継続して実施しています。また、職場体験活動では学区内の多くの事業所等の協力を得ながら成果をあげています。このように地域には、思いやりの心や感謝の気持ちなどを育む教育環境が整っています。

学校のおゆみ

- | | | | | |
|-------|-----------|--------------------------------------|-------------|-------------------------------------|
| 昭和63. | 4. 1 | 仙台市立長命ヶ丘中学校より分離開校 | 8. 21 | 全国中学校総合体育大会水泳競技 |
| | 4. 8 | 開校式、校章制定
(以後4月15日を開校記念日と制定) | | 女子100m平泳ぎ第1位 |
| | 4. 30 | 父母教師会設立総会 | 19. 11. 4 | 創立20周年記念式典 |
| | 7. 2 | 地域ぐるみ青少年健全育成推進協議会設立総会 | 20. 8. 21 | 全国中学校水泳競技大会女子200m背泳ぎ第2位 |
| | 12. 2 | 校歌披露発表会 | 21. 8. 21 | 全国中学校水泳競技大会女子200m背泳ぎ第1位 |
| 平成 2. | | 部室設置、校庭・テニスコート設備 | 11. 28 | 都道府県対抗駅伝大会出場六区第5位
駅伝男子3年連続東北大会出場 |
| | 4. 7. 11 | 武道館落成披露式 | 22. 1. 27 | 国民体育大会水泳競技少年B女子100m平泳ぎ第4位 |
| | 5. 3. 15 | 給食棟竣工 | 2. 24 | 特別支援教育実践協力校報告会発表 |
| | 4. 16 | 自校式給食開始
光明支援学校との交流活等開始 | 24. 2. 23 | いじめ・不登校対策推進協力校実践報告発表 |
| | 6. 11. 1 | 校舎増築落成式 | 26. 11. 1 | 宮城県歯科医師会歯科保健活動永年表彰 |
| | 11. 2 | 文部省・仙台市教育委員会指定
「心身障害児理解推進」公開研究会 | 28. 3. 25 | 防災対応型太陽光発電システム完成 |
| | 10. 11. 7 | 創立10周年記念式典 | 30. 11. 2 | 創立30周年記念式典
新奨励服・運動着・通学カバンの改訂 |
| | 11. 1. 18 | コンピュータ41台設置 | 31. 2. 2 | 男子フィギュアスケート2年連続全国大会出場 |
| | 12. 2. 25 | 仙台市教育委員会指定「いじめ・不登校
問題対策推進協力校」研究発表 | 4. 1 | 特別支援教育実践研究協力校に認定 |
| | 14. 4. 1 | 2学期制の施行 | 令和 1. 8. 30 | 普通教室のエアコン設置工事竣工 |
| | 16. 3. 20 | 吹奏楽部アンサンブルコンテスト全国大会
フルート三重奏銀賞 | 3. 4. 1 | いじめ・不登校対策推進協力校に認定
GIGAスクール推進校に認定 |
| | | | 5. 2. 1 | 令和4年度仙台市教育功労者表彰 (第2学年) |

校章の由来

金色の縁取りをした紺色のMは、南(MINAMI)の頭文字Mと遠くそびえる雄大な泉ヶ岳を図案化したもので、真中の中の字は中山の中と中学校の中を表している。強くたくましく、そして清らかな校風の樹立を願い図案化したものである。



校木「こぶし」の制定について

昔からこの地方に自生し、地域の気候風土にぴったりで、代表的な花木である。また、春一番に咲く花は清潔な印象を与え、我が校の教育環境にふさわしく、校木に制定している。



年間授業時数

	国語	社会	数学	理科	音楽	美術	保体	技・家	外国語	道徳	総合	特活	計
1年	140	105	140	105	45	45	105	70	140	35	50	35	1015
2年	140	105	105	140	35	35	105	70	140	35	70	35	1015
3年	105	140	140	140	35	35	105	35	140	35	70	35	1015

在籍生徒数

(令和5年5月1日現在)

学年(学級数)		1学年(5)	2学年(6)	3学年(6)	特支学級(2)	合計(19)
在籍数	男	84	103	85	8	280
	女	77	78	105	4	264
	計	161	181	190	12	544

部 活 動

- | | |
|-------------|---------|
| ●野球 | ●バドミントン |
| ●サッカー | (男女) |
| ●ソフトテニス(男女) | ●剣道 |
| ●陸上(男女) | ●水泳 |
| ●ソフトボール | ●こぶし・ |
| ●バスケットボール | まつのみ卓球 |
| (男女) | ●吹奏楽 |
| ●バレーボール(女) | ●総合文化 |
| ●卓球(男女) | ※駅伝 |

