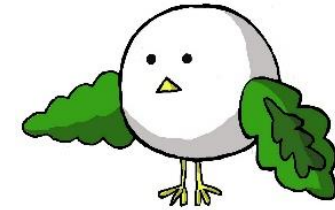


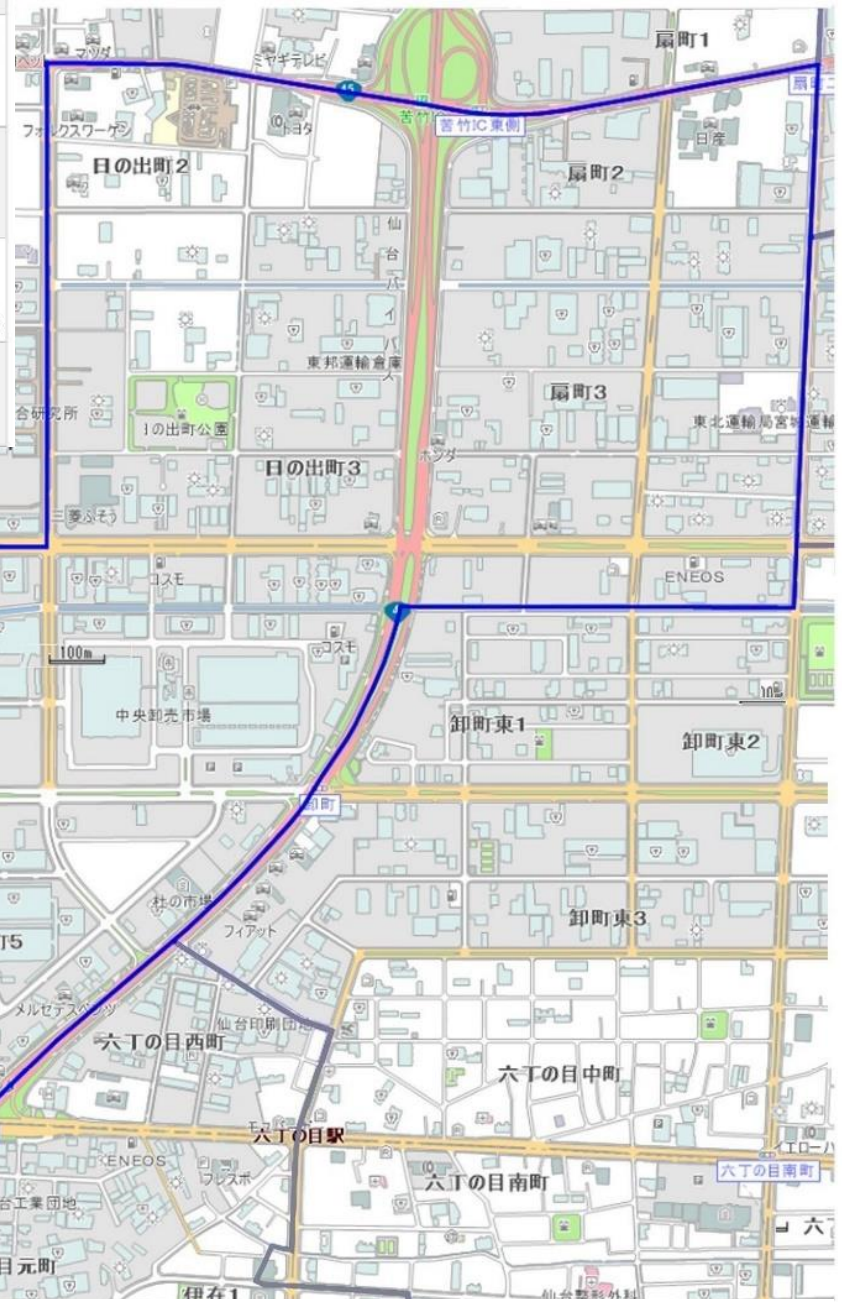
# 東華中学校区 地区割りマップ

(2020年11月現在)



かしわどり

地区名	地番	地区名	地番
1 宮城野	宮城野一丁目, 西宮城野, 宮城野二丁目 14 (ダイアパレス宮城野, ナイスパークフィールド宮城野公園, アーバンコート)	10 成田町	成田町
2 東宮城野	宮城野二丁目 10~13 (JR, 旭コーポラス宮城野, 宮城野ハイツ)	11 三百人町	三百人町
3 榴岡西	榴岡一・二丁目, 榴岡四丁目 1~6, 名掛丁, 二十人町, 榴ヶ岡, 新寺一丁目 2-18 (ル・サンク仙台)	12 萩野町	萩野町三丁目, 宮千代一丁目の一部 (31-9~32-2, 34, 35), 宮城野三丁目の一部
4 榴岡東	榴岡三丁目 8~10, 榴岡四丁目 7~14, 榴岡五丁目	13 宮千代一丁目	宮千代一丁目
5 新寺	新寺一丁目~五丁目	14 宮千代二・三丁目	宮千代二丁目, 宮千代三丁目
6 連坊中部	連坊一丁目~二丁目, 連坊小路の一部 (45~97)	15 卸町・京急	卸町, 日出町, 扇町, 京急プラザ, 東宮城野 (UR都市機構仙台宮城野団地)
7 連坊東部	連坊小路の一部 (1~44, 51), 連坊二丁目 5~12, 二軒茶屋	16 尼寺東	志波町, 大和町四丁目 (* 指定変更許可地域。地図上の線以外も含む)
8 木ノ下	木ノ下	17 地区外	志波町 1~3, 5~7, 大和町四丁目の一部 (1, 3~5, 6-1~26, 7-8~26, 8, 9-8~12, 11) (* 以前の詳細地番。地図上の線はこれに依る)
9 白鳥	表柴田町, 裏柴田町, 元茶畑		その他どこの地区にも所属しない場合など



- \* ご不明の点は東華中学校 (担当 教頭) 022-298-8525 までご連絡ください。
- \* 引っ越しなどで地区が変更になる場合は, 地区長にお伝えください。
- \* 本地図は PTA・地区活動のみにご使用ください。「せんだいくらしのマップ」より