



保健だより12月臨時号

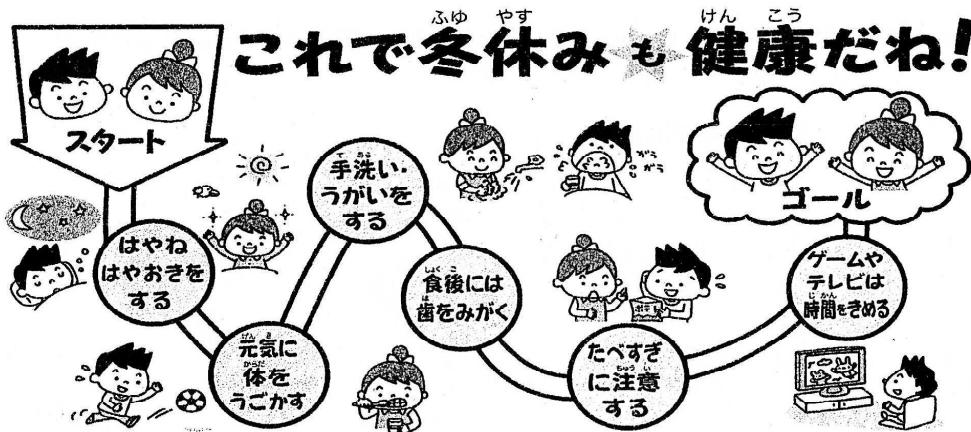


仙台市立中野栄小学校 2016. 12. 21

寒く空気が乾燥した日が続き、様々な感染症が流行しやすくなっています。感染性胃腸炎は現在も流行中です。引き続き手洗い・うがいのお声がけよろしくお願いたします。また、寒くてポケットに手を入れたまま歩いている児童が見られます。大変危険ですので、手袋などで防寒させるようお願いたします。



冬休みの過ごし方



「冬休み歯みがきカード」にご協力よろしくお願いたします。
提出日は1月10日(火)です。

感染性胃腸炎に注意しよう!

〈保健所からの指導〉

- ・トイレの後・食事の前は特に念入りに石けんで手を洗う。
- ・爪を伸ばしていると爪の中に汚れが残ってしまうので、爪は短く切る。
- ・体調が戻る(症状がなくなり、普通の食事がとれる)まで学校は休む。
- ・感染してから1か月はウイルスを排出し続けるので、トイレの消毒は続ける。

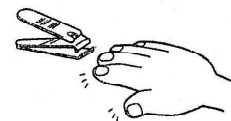
手あらい



〈今回の胃腸炎の特徴〉

- ・症状が比較的軽く長引く傾向がある。
- ・いったん治ったと思ってもまた繰り返している子が多い。

爪を切る



鳥インフルエンザに注意！！

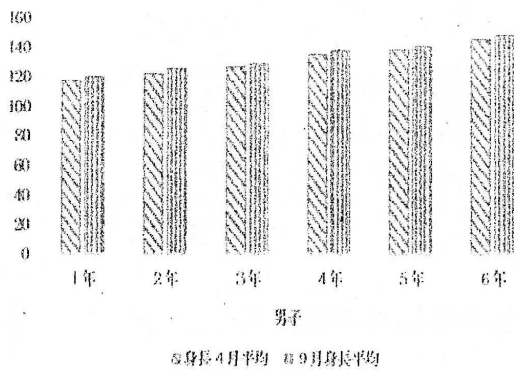
〈野鳥との接し方〉

- 死亡した野鳥などの野生動物は、素手で触らない。
 - 野鳥など野生動物の排泄物等に触れた後には手洗い・うがいをする。
 - 野鳥の糞を踏んだ場合は消毒する。
 - 不必要に野鳥を追い立てたり、つかまえようとしたりしない。
- ※鳥インフルエンザウイルスは、通常の接し方では、人へは感染しないと考えられています。

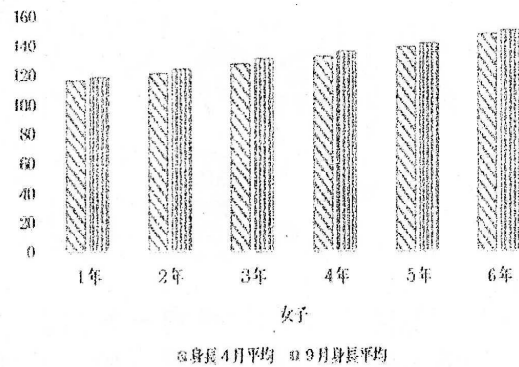
秋の発育測定の結果をお知らせします。

身長は春より、男子は平均2.6cm、女子は平均2.9cm伸びていました。体重は春より、男子は平均1.8kg、女子は平均1.9kg増えていました。

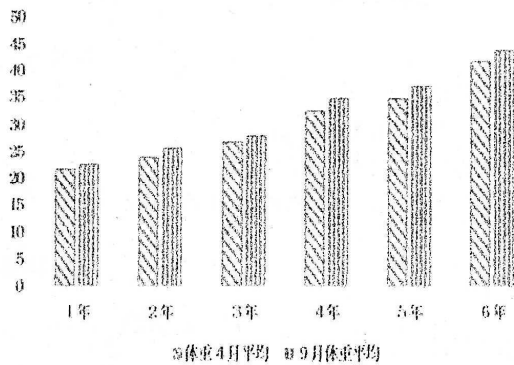
男子・4月と9月の平均身長



女子・4月と9月平均身長



男子・4月と9月平均体重



女子・4月と9月の平均体重

