



学校だより

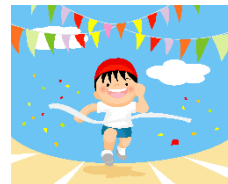
仙台市立西中田小学校

令和3年5月25日 No.3

022-241-5285

<http://www2.sendai-c.ed.jp/~nisinaka/>

運動会 応援ありがとうございました



雨のため、1日延期して5月23日(日)に運動会が行われました。参加人数の制限、検温、一方通行、お子さんの学年のみを観ていただくという新型コロナウイルス感染防止対策にご協力いただきありがとうございました。

児童会で考えた今年のスローガンは「全力で最高の思い出をつくろう」です。全学年短距離走と、1年生は、表現「スマイルいっぱいかごいっぱい」(玉入れ)、2年生は、表現「西中田すずめっ子」(すずめ踊り)、3・4年生は、表現「よっちょれ」(よさこい)、5・6年生は、表現「荒波を越えて2021」(ソーラン節)を披露しました。保護者の皆様から温かい声援を受け、どのお子さんも真剣さの中にもいきいきとした表情で演技をすることができました。

運動会前には、PTA本部役員と保体部のみなさんに校庭整備をしていただきました。また、子供たちに参加賞をいただきました。ありがとうございました。

季節の変わり目です。運動会の疲れが残らないよう、十分休養をとらせるようご配慮をお願いいたします。また、引き続き、朝の検温、手洗い・うがい、マスク着用、3密にならない等、新型コロナウイルス感染防止対策へのご理解とご協力をお願いいたします。

6月の行事予定 *予定は変更になることがあります

1日	火	音楽朝会 4校時限 13:30下校 地域確認
2日	水	4校時限
3日	木	救命救急講習 全校5校時限 歯科検診
4日	金	災害対応避難訓練(聞き取り)
5日	土	図書室土曜開放
7日	月	委員会 1年:5校時限開始 教育実習開始
8日	火	災害対応避難訓練 2年:6校時限開始
9日	水	1年:校外学習(公園へ行こう) クラブ
10日	木	2年:校外学習(町たんけん)
11日	金	シェイクアウト訓練
12日	土	図書室・体育館・校庭土曜開放
14日	月	代表委員会
16日	水	4校時限
17日	木	歯科検診 職員会議 15:20下校
21日	月	クラブ 栄養士実習開始
22日	火	5年:校外学習
26日	土	図書室・体育館・校庭土曜開放
31日	月	クラブ活動

7月の主な行事予定 *予定は変更になることがあります

9日	金	授業参観
12日	月	三者面談(~19日)

〇●〇 学校運営協議会を設置しました 〇●〇

西中田小学校では、令和3年3月に「学校運営協議会」を設置いたしました。

「学校運営協議会」とは、学校評議員会、学校関係者評価委員会など既存の組織や制度を一体化し、包括的に協議を行う合議体です。学校運営協議会では、「育む子ども像」について学校、家庭、地域がビジョンの共有を行います。三者が互いに役割分担しながら一体となって地域の子供たちの成長に関わっていく事ができる体制をつくります。西中田小学校は学校運営協議会を設置したコミュニティスクールとして、学校支援地域本部を核に地域と連携・協働し、地域と共に歩む学校づくりを進めていきます。どうぞよろしくお願いいたします。

【令和3年度 学校運営協議会委員】

会長：山川由紀子氏 副会長：針生真由美氏 委員：及川小次郎氏 及川紘子氏 岡本陽子氏
酒井良隆氏 佐久間善行氏 佐藤淑枝氏 志子田朋子氏 鈴木茂美氏 関谷ユキエ氏
高橋清美氏 高橋不二夫氏 早川英雄氏 三浦正治氏

♡ スクール・カウンセラー

スクールカウンセラーとの面談をご希望の方は、電話予約の上でご来校ください。

◇相談日：6月は、4日(金)・11(金)・18(金)です。

◇時間：9:30~16:30 ◇場所：相談室(本校舎4階)

◇申込方法：電話予約241-5525(相談室直通) 241-5285(職員室 教頭へ)

♡ 学校への相談は・・・

スクールカウンセラー以外にも、本校職員が教育相談を行っています。いじめや不登校のほか、どんなことでも構いません。担任のほか、教頭や養護教諭、教育相談担当者、さわやか相談員など、話しやすい職員にご連絡ください。子供や保護者の皆様からの声に耳を傾け、迅速に対応してまいりますので、遠慮せずにお知らせください。

また、本校では、「いじめの定義」に基づき、いじめの訴えがあった場合は、関係児童から聞き取りを行い、確認できた内容は双方の保護者様にご連絡させていただいております。いじめの再発防止のためにもご理解とご協力をお願いいたします。スクールカウンセラー以外にも、本校職員が教育相談を行っています。いじめ、不登校だけではなくどんなことでも構いません。担任だけではなく、教頭や養護教諭、教育相談担当者、さわやか相談員など、話しやすい職員にご連絡ください。

【令和3年度 施設開放について】

土曜自由活動開放を実施します。マスクの着用(気温によりはすす際は会話はしない)、密にならないなど、管理指導員の指示を聞いて利用するようご家庭でもお話しください。

開放日は、6月12日、6月26日、7月10日、9月11日、9月25日、11月13日、11月27日、12月11日、1月22日、2月26日です。時間は9:00~12:00です

体育館利用の際は、上靴を忘れずに持たせてください。また、利用前に検温をさせていただきます。よろしくお願ひします。 ※感染防止のため日程を変更する場合があります。

◆ 連絡 ◆

- 6月7日(月)~25日(金)まで教育実習生を受け入れます。受け入れ学級は3年1組と4年2組です。また、21日(月)~25日(金)まで栄養士実習生を受け入れます。ご理解とご協力をお願いします。
- 地域の方から、道路で遊んでいる児童がいる、車にボールを当てられ迷惑をしている、公園で石を投げる遊びをしている児童がいる、帰宅時刻を過ぎて遊んでいる、などお知らせをいただいております。学校でも指導していますが、ご家庭でも安全な遊び方についてお話しください。なお、帰宅時刻は17:00です。
- 指定避難所についての確認です。西中田6丁目市営住宅の方の避難所は「西中田小学校」です。児童環境調査票の訂正をお願いいたします。