



2019 将監小学校 学校支援地域本部

# スマイルしょうげん

## 学校支援地域本部とは

各学校では、これまで地域の方々に様々な形でご協力をいただきながら学校運営や教育活動を行ってまいりました。学校支援地域本部は、そうした取組をさらに発展させて組織的なものとし、学校の求めと地域の力をマッチングして、より効果的に子供を支援し、教育の充実を目指すものです。

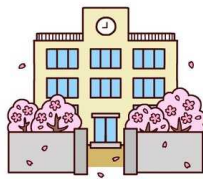
具体的には、地域コーディネーターのコーディネートにより、各学校の要望に応じて地域の方々が、できることをできる範囲で、学校の教育活動を支援していきます（仙台市教育委員会 学習支援手引きより）

## ◆ 学校 → スマイルしょうげん → スマイルボランティアへ ◆

こんな活動を

しています

習字準備・片付け、  
ミシン操作の補助  
七夕飾りづくり、  
算数の復習の丸付け、  
昔遊び、町たんけんでの  
付き添い など



★ 地域連携担当 ★  
(校内のコーディネーター)



【将監小スーパーバイザー】

★スーパーバイザー 『スマイルしょうげん』★  
学校からの協力依頼を受け、活動に応じて登録いただいているボランティアさんに連絡します。

活動支援

協力依頼

スマイルボランティア

連絡・要請

参加

登録いただいた保護者・地域の方々



# スマイルしょうげんは 学校活動の応援団です

## ボランティア 募集中



### 連絡・登録の方法について

先生から協力・依頼が入った時にその都度連絡いたします。連絡は主に、メールで行います。

「スマイルしょうげん携帯」への連絡用メール登録をしていただくことになります。

毎年度初めに、スマイルボランティアの募集をいたします。ご協力いただける方のお申し込みをお待ちしています。

スマイルしょうげん連絡先

070-1287-8227 (鈴木 さん)

Smil\_shougen-2012@softbank.ne.jp