

仙台市立 立 町 小学校



令和5年7月20日発行 No.5
所在地：仙台市青葉区立町8番1号
TEL：222-4078 FAX：223-3957

E-mail: tatimati@sendai-c.ed.jp
HP: www.sendai-c.ed.jp/~tatimati/

協働目標：学校・家庭・地域が連携したコミュニケーション力の育成

明るくやさしい子ども

豊かに考える子ども

根気よくがんばる子ども



明日から夏休み!

梅雨の時期ですが、気温が高い日には、子供たちは元気にプールでの学習を行っています。

7月8日(土)に創立150周年記念式典を行いました。雨天のため、バルーンリリースは延期になりましたが、無事記念式典を滞りなく行うことができました。これからも希望に満ちた子供たちをさらに大きく心豊かに育てるため、教職員一丸となって努力していきたいと思えます。今後とも本校の教育にご理解とご協力をお願いいたします。



創立150周年記念式典

さて、学校は、明日7月21日(金)から夏休みに入ります。夏休みの課題のほか、ご家庭でのお手伝いや自由研究など、長期休みでしかできないことをたくさん経験させてください。安全で楽しい夏休みを送るために、子供たちを見守っていただければ幸いです。8月25日(金)に大きく成長した子供たちが全員元気で登校することを願っています。

【8月・9月の行事予定】



【 8 月 】

- 25日(金) 授業開始, 朝会
臨時タイム4校時限(給食なし)
- 28日(月) 委員会活動
- 29日(火) 読み聞かせ 6年臨時健康診断(陸上) SC
- 30日(水) クラブ活動
- 31日(木) 4年校外学習「天文台」

- 11日(月) 復興PJ(児童3年, PTA4年)
避難訓練(不審者) 防犯教室・非行防止教室
- 12日(火) 2年校外学習「動物園・地下鉄」 SC
- 13日(水) 陸上記録会壮行会
- 14日(木) JRC 活動 PTA 運営委員会
- 15日(金) 陸上記録会(青葉区)
- 19日(火) 3年PTA 行事 SC
- 22日(金) 授業参観・懇談会

【 9 月 】

- 1日(金) 3年校外学習
「東北歴史民俗資料館・松島蒲鉾多賀城工場」
- 4日(月) 朝会 たてわり活動
- 5日(火) 1年校外学習「水族館」 SC
- 6日(水)～7日(木) 4, 5年泉ヶ岳野外活動
- 8日(金) 小中合同陸上練習会

- 26日(火) 読み聞かせ 1年中耳検査
5学年PTA 行事 SC
- 27日(水) クラブ活動 発育測定(高学年)
4年ブックトーク
- 28日(木) JRC 活動
- 29日(金) 発育測定(中学年)

*校納金引き落とし日：9月11日(月)

<夏季休業中の連絡>

☆8月10日～16日は、学校閉庁となります。7日連続の閉庁になります。緊急を要する連絡は、警察、消防、救急、医療機関や関係機関に連絡ください。教育委員会の連絡先は(教職員課 214-8872・8873)となっております。相談窓口一覧は、[学校 HP](#)(「相談窓口一覧」のバナーをクリック)に掲載しています。

夏休み中の図書室開館について

夏休み中、下記の日程で3F図書室を開館します。子供たちの夏休み中の読書や調べ学習などに利用させてください。利用の際は、東昇降口から入るようになっております。また、上履き・本を入れる手提げ袋等を持たせてください。

<開館期間> 7月21日(金), 7月24日(月)～7月28日(金),
7月31日(月) (※土・日を除く)

<開館時間> 9:30～12:00



お知らせ

□通信票について

今年度の通信表は、学期ごとにお渡ししますが、回収はしません。1学期と2学期の通信表をそれぞれレールフォルダに閉じて配付いたします。今年度も押印と「ご家庭からの連絡」の欄をなくし、簡略化を図ります。また、「道徳」、「外国語活動」、「総合的な学習の時間」、「学校からの連絡」は2学期にまとめて記載することとなります。

「ご家庭からの連絡」をなくしたことで、ご家庭でのお子様の様子をお伝えいただく機会がなくなりましたので、夏休みに行っている「すくすくシート」に「おうちの人から一言」の欄を作りました。そこに、夏休みのお子様の様子などをお書きください。学校でのお子様の様子は個別面談で、お伝えいたします。ご理解とご協力をお願いいたします。

□生成AIについて

児童に「家で勉強するときや夏休みの宿題をするときに気を付けること(生成AI)」という文書を配付し、生成AIの利用のルールについて指導しました。生成AIの利活用に当たっては、教員自身が新たな技術に慣れ親しみ、利便性や懸念点などを理解した上で、対応していきたいと思っております。学校においては、当面の間、児童が直接、生成AIを使用するような学習活動や各種教育活動は行わないことといたします。生成AIに頼らず、夏休みの宿題等に取り組むよう、お声掛けをよろしくお願いいたします。

□夏休みにおけるデジタルドリル「navima(ナビマ)」の活用について

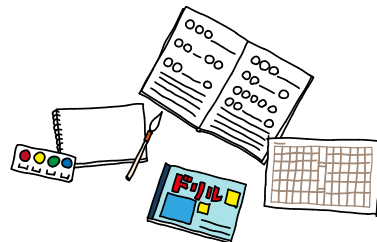
本校では、夏休みにChormebookの持ち帰りは行いません。しかし、ご家庭の端末で、仙台市で導入しているデジタルドリル「navima(ナビマ)」を活用することができます。活用のために必要な情報は以下のとおりです。

【Chromeにログインするために必要な情報】

- ① GoogleのURL <https://www.google.com>
- ② 児童生徒用アカウント(g.sedai.c.ed.jp)

【まなびポケットにログインするために必要な情報】

- ① まなびポケットのログインURL <https://ed.cl.com>
- ② 学校コード(17134)



☆8月6日(日)～8日(火)、仙台七夕まつり「笹竹短冊通り(一番町～芭蕉の辻を中心とした大町通り)」に願い事を書いた子供たちの短冊が飾られます。是非、ご覧ください。

☆10月予定、「仙台のおまつり」をテーマにした絵画展示会(東北電力グリーンプラザ)が開かれます。4年生が参加しました。こちらも、是非、ご覧ください。