



福岡小学校
学校支援地域本部
がっこうしえんちいきほんぶ

かわらばん



福岡小学校 学校支援地域本部 発行（事務局：福岡小学校内 TEL：022-256-3283）

4年生 弟子入り留学サポーター募集

4年生の弟子入り留学が実施されます！弟子入り前の挨拶まわりから弟子入り本番当日まで、4年生を優しく見守っていただけるサポーターさんを大募集します！

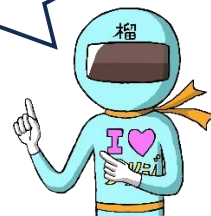
●4年生 弟子入り留学サポーター 募集内容●

【挨拶まわり】6月25日(火)

- *時間…10:35～12:10
- *集合…10:25
- *集合場所…吹き抜け
- *持ち物…帽子, 飲み物
- *内容…グループの付き添い, 安全見守り

《予告》

2回目の弟子入り留学は、
9月19日(木)です。



【弟子入り本番】7月5日(金)

①「行き」

- *時間…8:30～10:00 頃
- *内容…弟子入り先が遠いグループの付添や、
交差点などのチェックポイントでの見守り

②「早帰り」

- *時間…11:45～12:15 頃
- *内容…グループの付き添い

③「遅帰り」

- *時間…13:00～13:30 頃
- *内容…交差点などのチェックポイントでの見守り

《弟子入り本番①～③について》

本番が近づきましたら、お子さんを通してお手紙で仕事内容と担当していただくチェックポイントをお知らせします。

ビブスを同封しますので、当日着用して活動してください。

※体調不良の際は、活動への参加を御遠慮ください。

※小さいお子さんを連れてのサポーター活動は御遠慮ください。

※お子さんのグループの担当にならない場合もあります。御了承ください。

裏面も御覧ください

申込方法：□に✓を記入して、担任の先生に提出してください。
提出期限：6月19日(水)まで

4年生「弟子入り留学」サポーター 申込書

- 6月25日(火)【挨拶まわり】
- 7月5日(金)【弟子入り本番】①「行き」
- 7月5日(金)【弟子入り本番】②「早帰り」
- 7月5日(金)【弟子入り本番】③「遅帰り」

御記入いただいた連絡先は本件の連絡以外の目的で使用しません。

■お名前 _____ (連絡先 _____)

■児童名 _____ 年 組 _____

担任→三馬先生→川口先生→学校支援地域本部