

2021 (R3) 年度
学校便り No. 3

銀 杏

2021 (R3) 年 5 月 2 8 日
児童数 9 3 3 人
仙台市立榴岡小学校



【協働型学校評価の重点目標】

「子供が自らの夢（なりたい自分）をかなえる力」を三者協働ではぐくむ



温かい御声援をありがとうございました！



時折吹く風にも初夏のすがすがしさが感じられる季節になりました。先日、陸上競技場において2年ぶりに大運動会を開催しました。保護者の皆様には、会場までの送迎や観覧位置の移動に御協力をいただきましたおかげで、初の試みでもある競技場での運動会を運営することができました。本当にありがとうございました。



コロナ禍の中での、しかも半分になってしまった校庭での練習は決して十分ではなかったかもしれませんが、子供たちは学年や自分の目当てに向かって、これまで一生懸命に練習に取り組んできました。本番では、保護者・地域の皆様から温かい拍手やお励ましをいただき、それが大きな力となり、子供たちは今持てる力一杯の演技や競技を行うことができたようです。悪天候の中、御来場いただいた全ての皆様方に心より感謝申し上げます。

まもなく梅雨の時期がやってきます。健康管理には十分留意して学習や運動に取り組ませたいと思います。御家庭でも、お子さんの健康管理になお一層御留意くださいますよう、よろしくお願いいたします。

榴岡小学校「大運動会」令和3年5月22日(土) IN 仙台市陸上競技場



「開会式」児童代表の言葉



「開会式」応援合戦



【1年】えがおいっぱい かごいっぱい



【2年】はばたけ！ 榴小すずめ2021



【3年】鬼滅の刃 ～無限綱引き編～



【4年】ひびけ！ 榴小エイサー2021



【5年】BHR (ボール運びリレー)



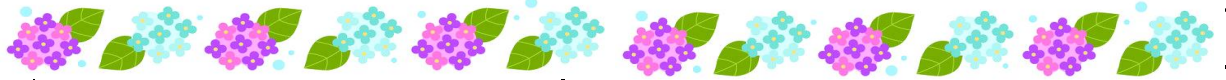
【6年】Creat 榴小ソーラン2021



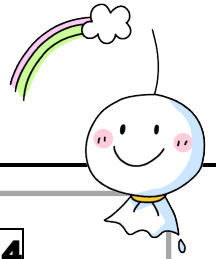
「閉会式」白組優勝!!

【6月の行事予定】

*校外学習など、各学年の行事等の詳しいお知らせは、各学年だより等で御確認ください。



1	(火)	安全点検日 1年:個人面談			
2	(水)	4年・あすなろ:歯科検診 SC 来校日 5・6年:校外学習[陸上競技場] 6年弁当持参日	14	(月)	防犯教室週間 6年:視力再検査
3	(木)	1年, 3の4・5, あすなろ:耳鼻科検診 放送を聞く訓練 1年:個人面談	15	(火)	学校の誕生日を祝う会
4	(金)	3年:視力再検査 1年:個人面談 ALT 来校日	16	(水)	SC 来校日
7	(月)	教育実習[前期] (~6/25) 2年:視力再検査 1年:個人面談	18	(金)	ALT 来校日
8	(火)	校舎内への避難訓練 1年:視力検査 1年:個人面談	21	(月)	栄養士臨地実習 (~6/25)
9	(水)	代表委員会 1~3年:眼科検診 SC 来校日	22	(火)	放課後遊び(下学年)地域本部見守り日
10	(木)	4年:視力再検査	23	(水)	4~6年, あすなろ:眼科検診 クラブ活動② SC 来校日
11	(金)	防犯子どもを守ろうデー ALT 来校日 5年:視力再検査 放課後遊び(下学年)地域本部見守り日	24	(木)	6の1・2:スチューデントシティ①(→弁当)
			25	(金)	6の3・4:スチューデントシティ②(→弁当) ALT 来校日
			26	(土)	地域防災訓練・引き渡し訓練
			28	(月)	振替休業日
			30	(水)	委員会活動④ SC 来校日



7月の主な行事予定

夏季休業日 7/21~8/24

- 「つつじまつり」(2日)
- SC 来校日(7・14日)
- 授業参観・懇談会(9日)
- 小中合同挨拶運動[宮城野中](19日)
- 2~6年:個人面談(21日~30日)
- クラブ活動(7・14日)
- 防犯子どもを守ろうデー(9日)
- 防犯教室(15日)

教育実習がはじまります!

宮城教育大学の学生(1名)が、教育実習として3週間の実習を行います。配属学級は、2年4組です。また、栄養士臨地実習として、仙台白百合女子大学の学生(3名)が1週間の実習を行います。配属学年は、3年です。

個人面談について

5月31日(月)より、1年生の保護者を対象にした個人面談が始まります。7月下旬(夏休み)には2~6年生の保護者の方々を対象に、また、12月初旬には全学年で希望する保護者の方々を対象に、個人面談期間を設定しております。開催時期が近くなりましたら改めてお知らせいたしますが、これらの期間以外でも、御家庭からの御相談等に対応してまいりますので、どうぞお気軽に担任までお話しください。

= お知らせ =



児童の登下校の時間帯に、児童の送迎のために学校周辺で駐車されている車がよく見られるようになりました。児童の登下校や車の通行の妨げになり危険ですので、やめてくださいますようお願いいたします。