

2021[R3]年度  
学校便り No. 10

# 銀 杏

令和3年12月23日  
児童数 929人  
仙台市立榴岡小学校



## 【協働型学校評価の重点目標】

「子供が自らの夢（なりたい自分）をかなえる力」を三者協働ではぐくむ

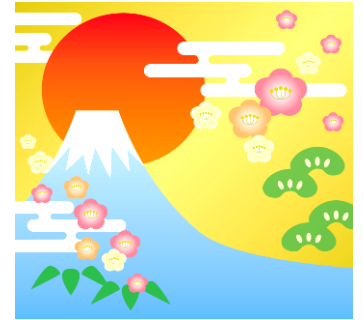
## 明日から冬休み よいお年をお迎えください！

今年も残すところ、あと1週間となりました。年末を迎え、例年通りの寒い日が続いています。子供たちは校庭で元気に遊ぶ様子が見られます。コロナ禍の中、大きな事故もなく笑顔で過ごすことができたのも、ひとえに保護者の皆様や地域の皆様のお力添えがあったことと、深く感謝申し上げます。

御多用の中、「学校評価アンケート」に御協力いただきありがとうございます。今後集約して皆様にお知らせするとともに、新年度の教育計画に生かしてまいります。

さて、明日から冬休みに入ります。1年を振り返り、新しい年を迎える準備をする時期でもあります。この機会に、家族の一員としての役割を持たせ、家の仕事の手伝いに取り組みせたり、年末・年始の行事を経験させたりしてほしいと思います。同時に、子供たちが大きな夢と希望を抱き、新年を迎えられることを期待しています。

冬休み明けの登校は、1月11日(火)になります。健康で安全に過ごし、元気に登校してくる子供たちに会えるのを楽しみにしています。皆様にとって2022年がよい年になりますように願っております。



## 【1月の行事予定】

\*校外学習など、各学年の行事等の詳しいお知らせは、各学年便り等で御確認ください。

1/1	土	<b>元日</b>	<b>冬季休業日</b> 12月24日から1月7日まで * 12/29~1/3は「 <b>年末年始の休日</b> 」により、 <b>学校閉庁</b> となります。
/10	月	<b>成人の日</b>	
/11	火	全校4校時限[給食・弁当なし]	
/12	水	委員会活動 SC来校日	
/13	木	書き初め練習会①	
/14	金	防犯子どもを守ろうデー	
		書き初め練習会② ALT来校日	
/18	火	放課後遊び[上学年]	
/19	水	代表委員会 SC来校日	
/21	金	放課後遊び[下学年] ALT来校日	
/26	水	全校4校時限[給食あり] SC来校日	<b>2月の主な行事予定</b> ○ 1日 健康トライアングルの日 ○ 2日 SC来校日 ○ 3日 新入学保護者説明会 [1年：4校時限] ○ 9日 全校4校時限 [給食あり] SC来校日 ○ 11日 <b>建国記念の日</b> ○ 14日 授業参観・懇談会 ○ 16日 代表委員会 SC来校日 ○ 23日 <b>天皇誕生日</b> ○ 27日 吹奏楽団定期演奏会 (in イズミティ21) ○ 28日 全校5校時限
/28	金	ALT来校日	



## ★★★ 「弟子入り留学」に御協力いただきありがとうございました! ★★★

本校の特色ある教育活動の一つである総合的学習の時間「弟子入り留学」を、昨年度コロナ禍の影響のために中止したことを踏まえ、今年度は4・5学年において行いました。これもひとえに、下記の商店・企業・施設等の皆様の御協力があったことです。子供たちにとって、かけがえのない学びの機会を与えてくださった「親方」の皆様に、深く感謝申し上げます。

【今年度御協力いただいた皆様（54店舗・施設）】 \*50音順に掲載しています。

イーグル整骨院	太陽とオリーブ
いたがき	高橋生花舗
一条工務店	榴岡児童館
梅津酒店	榴ヶ岡市民センター
エコロジーショップ エナジー	榴岡図書館
丘のホテル	つつじがおかもりのいえ保育園
河北仙販榴岡支店	テンザホテル仙台ステーション
「風の時」編集部	東横 INN 仙台東口2号館
願行寺	徳泉寺
クリーニング丸高屋	行方植物園
五城保育園	日本デザイナー芸術学院
ことりのうた保育園	沼田種苗株式会社
慈恩寺	パテスリー・ロツシェ
七十七銀行仙台東口支店	ひげもん書道教室
写真・ミナカワ	ヒロスポーツ
松栄不動産	北洲ハウジング
生涯学習支援センター	メルパルク仙台
庄謙商店	リトルウェイト
住友林業	レバーク
関紙店	ANA ホリデーイン仙台
仙台アンパンマンこどもミュージアム&モール	Dimension
仙台小田原郵便局	hair studio mau
仙台ガーデンパレス	JR 仙台イーストゲートビル郵便局
仙台榴ヶ岡郵便局	LA・PAN 仙台北店
仙台歴史民俗資料館	LOCAL BAKERY
仙台 HAPPY DENTAL	Patisserie TISSER
大東住宅	THE MOST BAKERY&COFFEE 仙台東口店

## ＝お知らせ＝

- ★ 令和3年度末までに転出される予定がある場合は、担任まで御連絡いただきますようお願いいたします。
- ★ 学校で保管している今年度分の落とし物・忘れ物は、2月14日の授業参観・懇談会にて展示するのを最後に、2月末日までに処分いたします。お心当たりのある方は、お早めに御確認いただきますようお願いいたします。
- ★ 12月29日から1月3日の学校閉庁の際に、児童の生命や安全に関わる重大事態等の緊急を要する場合は、教育局教職員課（214-8872・8873）、警察、消防・救急、最寄りの医療機関等、各種相談窓口（\*本校ホームページ参照）に御連絡いただきますようお願いいたします。