

クロームブックを持ち帰る人用

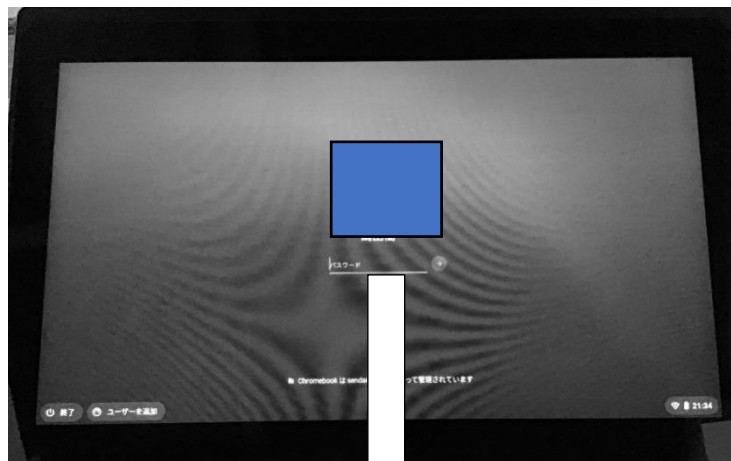
クロームブック マニュアル

★使用する際の注意事項★

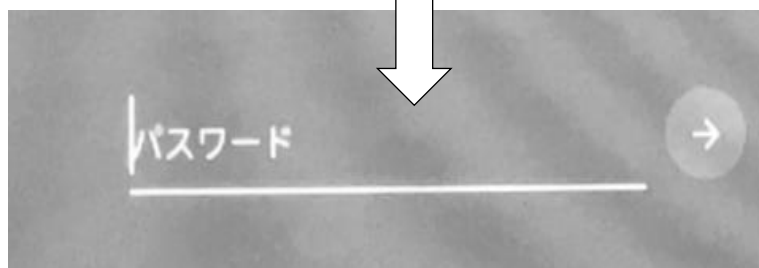
- 保護者の方と一緒に使用するよう指導しています。
基本的には、お子さんの操作を見守ってください。
- クロームブックは、明るい場所で使用し、周りに飲み物等を置かないようにしてください。
- 学校で指示されたこと以外の操作はしないよう指導しています。
保護者の方も自由に使わせないようにご注意ください。
- 不具合等がありましたら、学校(244-5030)までご連絡ください。

※以下は、課題に取り組むまでの流れです。
必ずしも同じ画面になるとは限りませんので、ご了承ください。

- ①クロームブックを開く。
(自動で画面が付きます。)

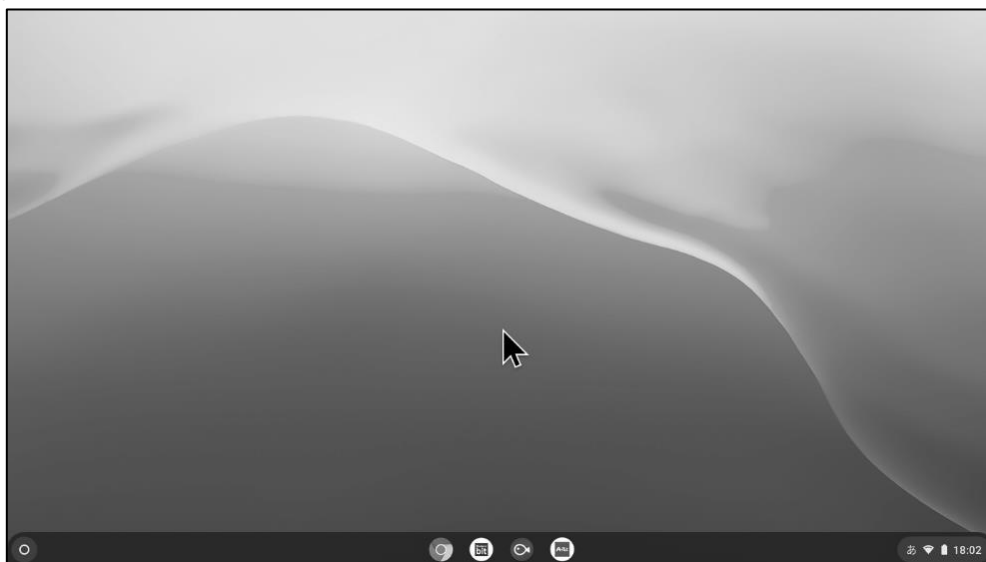


- ②パスワードを入力する。
パスワードは、以前お知らせしていたものです。



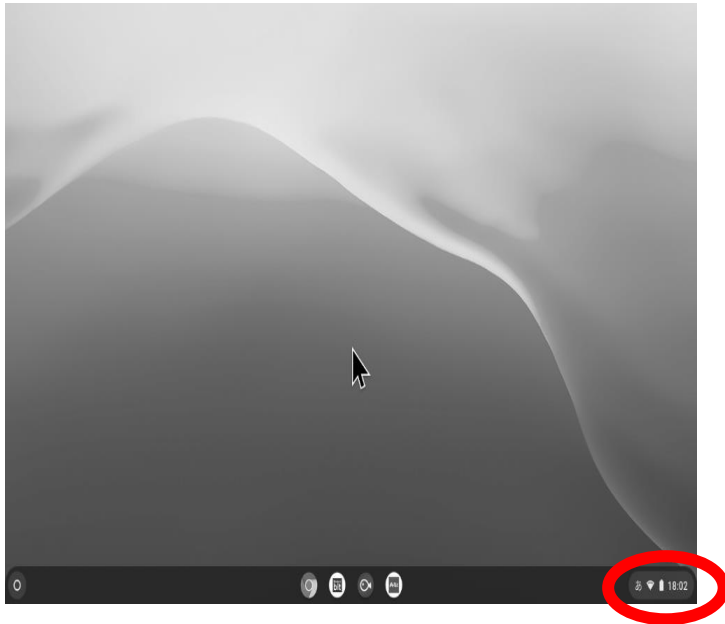
※ユーザー名やメールアドレス入力画面になった場合には、配付したアカウント通知用紙をもとに、入力してください。

- ③ホーム画面に戻る。
通常のパソコン同様、右上の×を押してください。下の画面になります。



④右下の赤丸部分をタッチし、Wi-Fi の設定を行う。(必ず保護者の方が行ってください)

※ピンク色のテープを貼ったクロームブックを持ち帰った児童は、この操作を行う必要はありません。



※ご家庭の Wi-fi をクリックしていただき、セキュリティコード等の番号を入力してください。

⑤指示があった課題に取り組ませる。

⑥課題が終了したら、③の画面に戻り、右下の「ログアウト」をクリックする。

⑦クロームブックを閉じる。

これですべて終了です。