

# 通級指導教室 はぐくみ教室要覧

## 通常学級に在籍する

『読む』『書く』『計算』『話す』『一斉指示で動く』『コミュニケーション』『暗黙の了解』『感情のコントロール』など一部苦手な部分のある生徒が、通常学級で自信を持って生活できるように学習面や情緒面でサポートするための教室です。



仙台市立八乙女中学校

## 1. 通級指導教室が目指すところ

- 1 生徒の『よさ』を生かしながら、情緒の安定や自信を育て、調和的な発達を促すことを目指します。
- 2 状態の改善や困難の克服に主体的にむかうことができるように応援します。
- 3 生徒の特性を認識し、自分に合った学習スタイルを身に付けることができるようにします。

一人一人のニーズを考えながら、このようなことをねらいとしています。

- ・ よりよい人間関係の作り方を学ぶこと
- ・ 状況の変化に適切に対応する力を身に付けること
- ・ 情緒の安定を図ること
- ・ 困難な状態に対処する力を身に付けること
- ・ コミュニケーションの方法を様々な場面で学ぶこと
- ・ 書字や読字、計算、からだの動きなど苦手なことを特性に応じた学習方法で改善を図ること
- ・ 自分自身をよりよく理解していくこと

## 2. 通級指導教室のシステム

- 1 通級方法 ・ ・ 普段の生活や学習は通常の学級で行い、決まった時間に対象となる生徒が通ってきて、それぞれの課題に応じた学習をします。
- 2 対象となる生徒たち

### ① 学習や生活場面で

- ・ 得意な部分は年齢相応にできるのに、聞く、話す、読む、書く、計算する、推論するなどの特定の学習が身に付かず、困っている。
- ・ 年齢には不釣り合いな間違いが多い、忘れ物が多い、整理整頓ができないなどで困っている。
- ・ 集中して学習に取り組むことができず、日常の学習場面で困っている。
- ・ 運動や動作が非常にぎこちなく不器用で困っている。
- ・ 自分の気持ちや状況の説明など、人に伝えることが苦手で困っている。

### ② 対人関係や集団参加場面で

- ・ 人とのかかわりや、その場の雰囲気に合わせて行動が苦手で困っている。
- ・ 友達とケンカやトラブルを起こしてばかりで、何とかしたいと悩んでいる。
- ・ 自分の気持ちをコントロールすることが苦手で何とかしたいと思っている。
- ・ 物事に順応するまで時間がかかり困っている。

### 3 学習の形態

学習の人数・・・課題に応じて、1対1の個別学習が主です。場合によってグループによる学習の機会を設定することも可能です。

- ③ 通う回数・・・週に1時間～8時間、少ない場合は月1回まで、一人一人に応じて決めます。(年間280時間以内)
- ③ 1回の学習時間・・・50～90分を基本とします。

### 4 通級指導教室の指導を受けるには

在籍校の教頭先生や特別支援教育コーディネーター、担任に相談



校内での審議をして、『通級適切』の判断となれば、在籍校から仙台市教育委員会に連絡



仙台市の『就学支援委員会』で審議をして『通級適切』となれば通級できます。

※通級希望しても、通級の対象にならない場合があります。



年間を通して、いつでも通い始めることができ、状態に応じていつでも終了できます。

### 5 他校から通級するには

- ・原則として保護者に送迎していただきます。
- ・通級にかかる交通費（生徒のみの分です。自家用車も可）は、通級回数に応じて支給の対象になりますので、在籍校で手続きしてください。

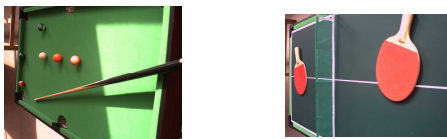
## 3. 通級指導教室ではどんな勉強をするの？

認知特性に応じた学習方法を探り、学習します

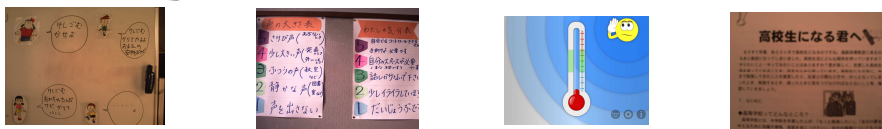


必要に応じてICTを活用した学習も有

体を動かす活動も行います



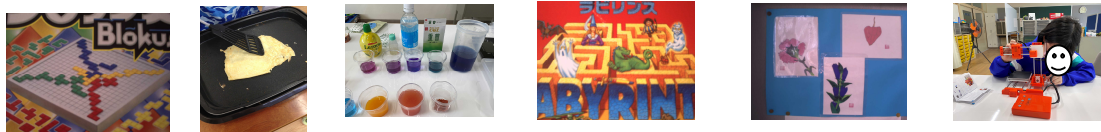
コミュニケーションに関わる学習も行います



特性に応じたトレーニングもあります



その他 様々な活動を通し、ストレスの改善や自己肯定感を高める指導を行います



4. 週時程表 (他校通級生徒用) ※自校通級生徒は学校の時程に従います

	時 間	月曜	火曜	水曜	木曜	金曜
1校時	9:00					
	9:50					
2校時	10:00					
	10:50					
3校時	11:00					
	11:50					
4校時	12:00					
	12:50					
5校時	14:00					
	14:50					
6校時	15:00					
	15:50					